

澳大利亚铜矿

Beyondie硫酸钾(SOP)项目



行业: 采矿业
地址: 澳大利亚
产品: HDPE土工膜

项目概述

Kalium Lakes Ltd. (KLL) 是一家矿业公司，目前专注于开发西澳大利亚州的 Beyondie 硫酸钾(SOP)项目。钾碱是一种优质肥料，具有多种形式，包括硫酸钾。Beyondie 项目即将开始为国内和国际市场生产至少 10 万吨 / 年的高产硫酸钾，KLL 后期还将通过一系列短期、低投资强度的改进，将其产量提高到 12 万吨 / 年。

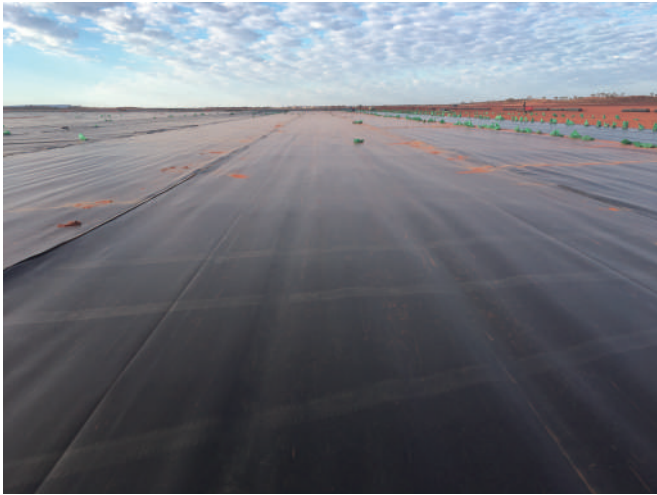
为了生产硫酸钾产品，KLL 正在通过蒸发和加工作业开发地下卤水矿床。然后将提取的超高盐度地下水(卤水)输送到一系列蒸发池中，以提取其中所含的盐分。Solmax 自 2017 年试点阶段以来一直参与该项目，当时我们被选中提供覆盖约 100,000 平方米初始面积的高级 1.0 毫米 HDPE 防渗土工膜材料。这种衬垫有助于防止并最大限度地降低卤水产品流失回地下水的风险。整个场所的最终安装已于 2020 年完成，该设施于 2021 年第三季度交付第一批产品。



困难挑战

硫酸钾不是天然存在的矿物，初级硫酸钾生产需要通过蒸发和 / 或化学方法从复杂的矿石或卤水中提取钾和硫酸根离子。

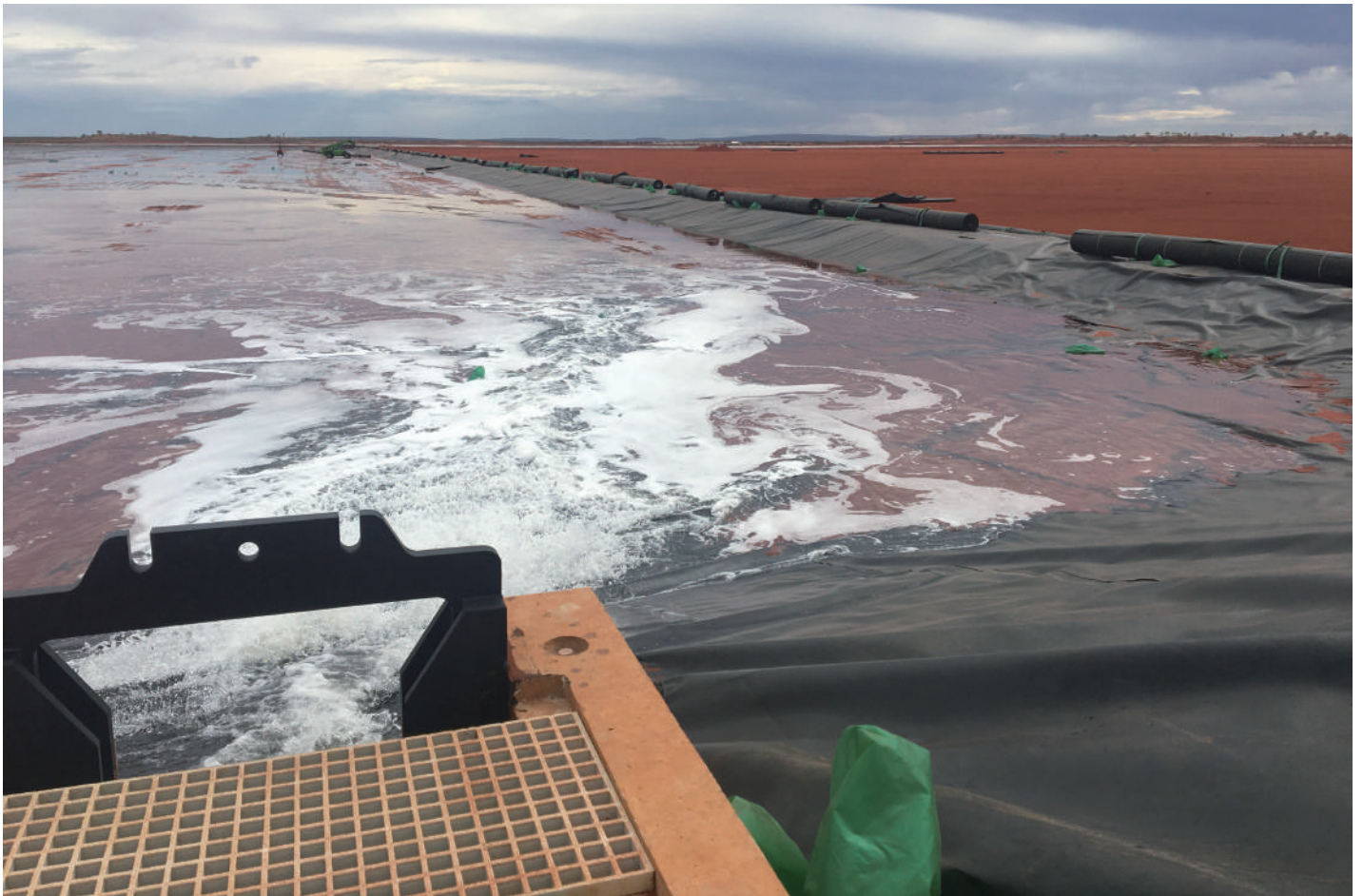
Beyondie 项目是澳大利亚独一无二的硫酸钾项目，也是澳大利亚目前唯一正在运营的硫酸钾生产设施。作为一项独一无二的举措，该项目在开展业务的同时也在当地气候和环境方面遇到了额外挑战。到目前为止，所有这些挑战均已得到解决。



解决方案

被选中提供专业的 **1.0 毫米 HDPE** 土工膜，用作该设施的蒸发池衬垫。通过与当地著名的衬垫承包商 **Jaylon Environmental Services Pty Ltd.** 合作，我们成功地将马来西亚工厂生产的优质材料供应到最终覆盖面积为 **4,233,600** 平方米的场所。

解决方案帮助 **Beyondie** 比市场上其他替代方案提前几个月甚至几年收获钾碱。该项目的初始矿山寿命预计为 **30 至 50 年**，旨在用作低成本、长寿命和高利润的生产设施。



索玛并非专业的设计或工程企业，也不提供任何设计服务来确定索玛的产品是否适用于任何项目的设计方案或指标要求，或者索玛的产品是否适用于任何特定的系统、项目、目的、安装或规范要求。

索玛在世界许多国家拥有®注册商标。